



STEP



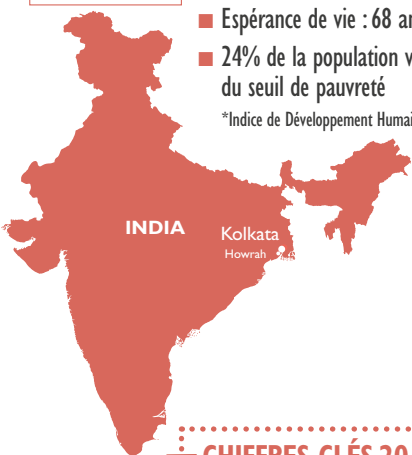
Une organisation qui réalise
pleinement sa mission sociale

••• Pour étendre ses actions vers de nouvelles zones péri-urbaines et rurales, STEP cherche de nouveaux partenaires financiers

REPÈRES

- 1,2 milliard d'habitants
- 130^e sur 187 au classement IDH*
- Espérance de vie : 68 ans
- 24% de la population vit au-dessous du seuil de pauvreté

*Indice de Développement Humain



CHIFFRES-CLÉS 2015

- 7 agences
- 8 751 micro-entrepreneurs appuyés
- 99% de femmes
- 8 formations par prêt



Anita DAS
a gagné son
autonomie

Lorsque nous nous sommes mariés, nous dépendions de mon père, ouvrier. Alors celui-ci m'a donné un peu d'argent pour démarrer un commerce et gagner mon autonomie. Avec cette somme, j'ai acheté des cosmétiques et des produits de première nécessité. J'avais du mal à les revendre car nous étions nombreux à faire du porte-à-porte... Mais j'ai gardé confiance, je me suis accrochée et j'ai réussi à fidéliser mes premiers clients. Puis, avec des prêts et le soutien constant de l'équipe STEP, j'ai élargi ma gamme et j'ai ouvert ma boutique ! Avec les formations, j'ai appris à calculer mon bénéfice, à l'augmenter et à le ré-investir dans mon activité. Ma boutique se développe vite et notre vie s'améliore !

MISSION



STEP a été créée à l'initiative d'Entrepreneurs du Monde, en 2007, pour soutenir l'initiative économique dans les quartiers très pauvres de Kolkata. Depuis, STEP s'est autonomisée et professionnalisée (gestion, administration, animation, formation). Elle a atteint l'équilibre financier en 2009.

Fort de son expérience aboutie avec les populations vulnérables de Kolkata et de ses environs, STEP cherche aujourd'hui à répliquer et diversifier son offre. Cette expansion vise d'autres bidonvilles de Kolkata, mais aussi des villes et communes limitrophes où un grand nombre de micro-entrepreneurs pauvres et vulnérables ont besoin des services de STEP pour consolider et développer leur activité et pour améliorer leurs conditions de vie.



RÉALISATIONS 2015

Approche intégrée

Contrairement aux acteurs traditionnels en microfinance, STEP appuie les familles sur l'ensemble des problèmes qui fragilisent leurs capacités à maintenir leurs activités génératrice de revenus.



Par exemple, elle a compris que les problèmes de santé étaient parmi les causes principales de fragilité. Elle a donc redoublé d'efforts en prévention santé. Elle a développé de nouveaux modules de formations sur le diabète, la grippe porcine, etc. Dans toutes les sessions de sensibilisation, les animateurs ont encouragé aussi les femmes à utiliser les services gouvernementaux de santé, en leur expliquant leurs droits et en leur

apprenant à poser les bonnes questions auprès de ces services.

Enfin, l'équipe a diversifié ses partenariats avec des organisations référentes pour faciliter les consultations médicales gratuites, la prise en charge de problèmes de psychiatrie, de handicap, etc.

Extension du réseau

STEP a ouvert une nouvelle agence dans le quartier de Bidhan Nagar, dont la population, particulièrement pauvre, a peu accès aux services de base (santé, éducation, assainissement), du fait de sa faible capacité financière et de barrières culturelles, éducatives, etc. Cette extrême vulnérabilité est confirmée par les résultats de l'analyse du profil socio-économique des familles que l'équipe mène avec précision.



ZOOM



DIVERSIFICATION DE L'OFFRE

STEP propose un produit de crédit unique qui répond aux besoins en capital des micro-entrepreneurs pour développer leur activité génératrice de revenus.

Le coût de ce crédit, ses conditions d'accès et les services de formation et d'accompagnement inclus dans le pack sont compétitifs. Le taux de fidélité des emprunteurs (70%) témoigne d'ailleurs de leur satisfaction. Néanmoins pour répondre de manière plus complète aux besoins en capitaux de ses partenaires, STEP compte diversifier son offre en 2016 et y inclure des produits à vocation sociale.



Un prêt éducatif visera l'éducation supérieure des enfants des micro-entrepreneurs soutenus par STEP. En effet, beaucoup d'entre eux parviennent aujourd'hui à aller jusqu'au bout du secondaire mais ont des difficultés à couvrir les frais associés aux études supérieures.

Un prêt médical sera aussi proposé. Il viendra s'ajouter au prêt en cours et sera conditionné par l'encours actuel de ce dernier et par la régularité dans les remboursements précédents.

Enfin, un prêt logement permettra de financer les améliorations que les familles cherchent à apporter à leur habitation.



INDICATEURS

	Nombre de bénéficiaires ¹	Nombre de prêts octroyés ¹	Montant moyen des prêts ¹	Encours de prêt ²	PAR à 30 jours ³
2013	7 519	7 351	81 €	242 090 €	0,1%
2014	7 441	7 256	107 €	297 651 €	0,06%
2015	8 751	8 614	229 €	473 102 €	0,1%

1 : sur un an - 2 : au 31/12 - 3 : part, dans l'encours total, des prêts montrant un retard de remboursement d'au moins 30 jours.

PERSPECTIVES

Intégration sectorielle

Le secteur de la microfinance en Inde est extrêmement complexe et les régulateurs cherchent à en assurer le bon développement. En tant qu'ONG, STEP n'est pas encore régi par les directives propres aux IMF et aux NBFC (non-banking financial company). Mais le gouvernement prépare une loi applicable aux ONG. Pour assurer sa conformité à cette nouvelle loi, STEP révisera son offre de services financiers et son modèle économique. Ce travail permettra à STEP de bénéficier des appuis financiers offerts par les banques et autres institutions financières locales.



Micro-assurance

La micro-assurance se développe fortement en Inde et elle a clairement identifié le besoin de ses bénéficiaires d'accéder à ce service. STEP se positionne aujourd'hui comme agent de micro-assurance, ce qui lui permettra d'assurer elle-même un service fiable et régulier et de le faire selon un modèle économique sain et répliquable.

FINANCES

STEP est soutenue depuis 2012 par BNP Paribas Inde, MicroGraam et Microfinance Solidaire, la SAS créée par Entrepreneurs du Monde pour lever du fonds de crédit. Elle autofinance ses dépenses d'exploitation depuis 2009.

Mais, pour financer la croissance de son portefeuille en 2016, elle cherche 150 000 € auprès de bailleurs internationaux, en complément des financements locaux.



PARTENAIRES



CONTACTS

STEP

Directeur : Abhijit Bera
> abhijit.bera@gmail.com
> www.stepindia.in

Entrepreneurs du Monde

Coordinateur des programmes Inde, Myanmar, Cambodge : Yannick Milev
> yannick.milev@entrepreneursdumonde.org
> www.entrepreneursdumonde.org